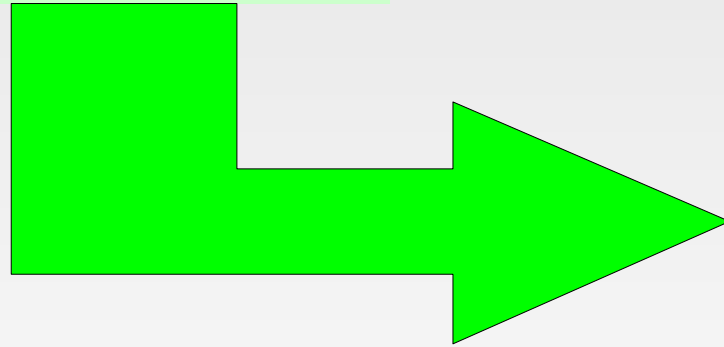


# LE COMPOSTAGE des DÉCHETS ORGANIQUES



# Présentation du projet 1/3

La production d'ordures domestiques pose des problèmes sur Mayotte. En plus de générer un encombrement disgracieux et malodorant dans notre environnement, les ordures ménagères sont un gîte larvaire idéal pour les moustiques.

Afin de **lutter, entre autre, contre les maladies à vecteur, tel que le Chikungunya**, il est impératif de penser à la réduction du volume des ordures ménagères à la source.

# Présentation du projet 2/3

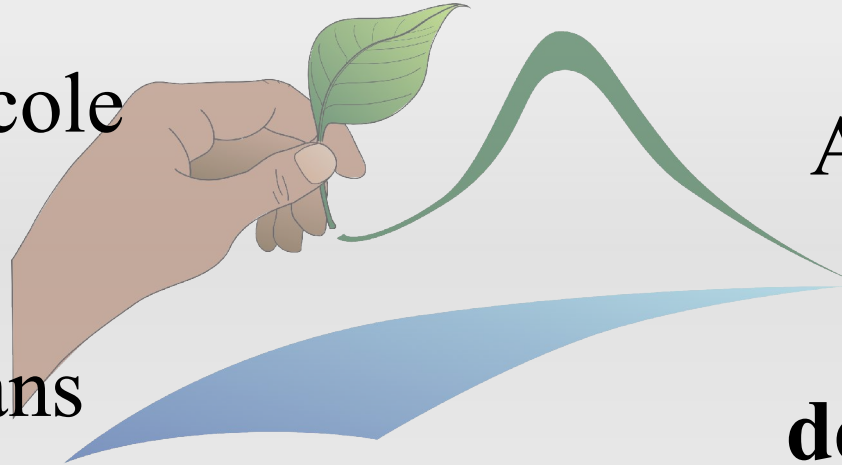
**Le compostage individuel permet d'enrichir les sols des productions maraîchères de l'île, sans apport chimique extérieur.**



**Le compostage s'inscrit entièrement dans une politique de développement durable et de gestion éco-citoyenne des ordures ménagères.**

# Présentation du projet 3/3

Le Lycée Agricole de Coconi a apporté son **savoir-faire** dans le domaine de la **fabrication du compost**. Un plan de composteur a été proposé et une présentation claire a été faite aux élèves.



Lycée Professionnel Agricole de Mayotte

Au Lycée hôtelier de Kawéni sont compostés les **déchets alimentaires produits dans sa cuisine d'application**. Les élèves alimentent et entretiennent des composteurs et **transforment les déchets en engrais biologique**.

Lycée professionnel  
Kawéni

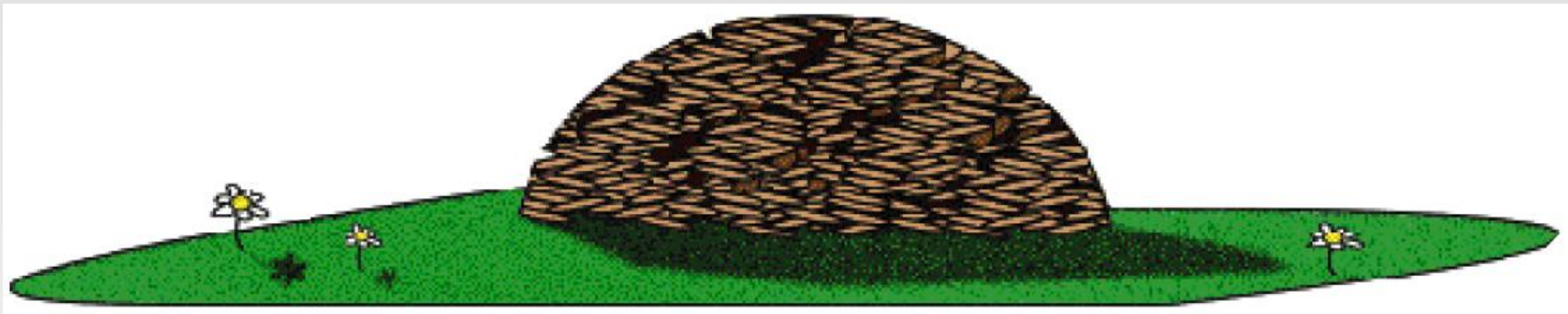
Éducation  
nationale  
enseignement  
supérieur  
recherche



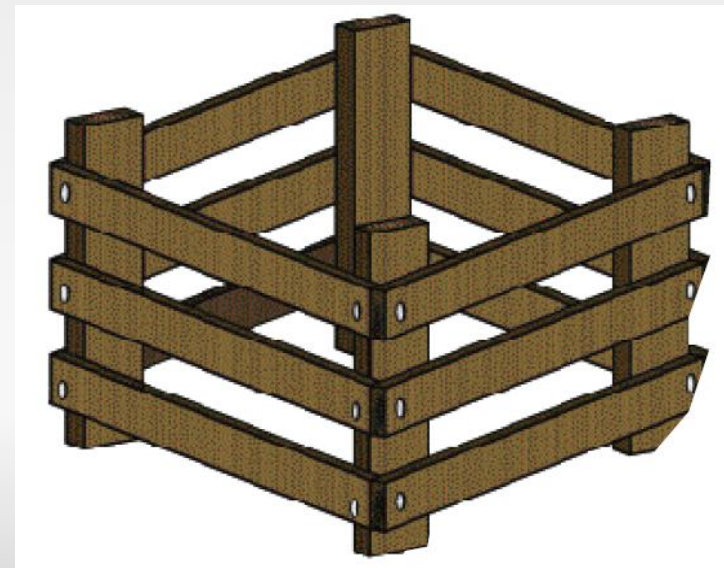
Liberté - Égalité - Fraternité  
République Française

# LA COMPOSTIÈRE DE JARDIN (1/4)

Pour composter les déchets de cuisine, il suffit de faire un tas :



Mais on peut préférer quelque chose de plus joli...





# LA COMPOSTIÈRE DE JARDIN (2/4)



Ça y est, notre compostière est prête à recevoir nos déchets...

On taille 8 grosses branches (poteaux) et des baguettes de bois vert.





# LA COMPOSTIÈRE DE JARDIN (3/4)



La compostière est en fonctionnement

- Les déchets sont :
- les épluchures ;
  - les coquilles d'œufs ;
  - les fruits abimés ;
  - des feuilles d'arbres...





# LA COMPOSTIÈRE DE JARDIN (4/4)

Le seul travail à faire c'est de **remuer** de temps en temps le compost pour l'aérer.

Mais nous pouvons appeler nos amis à 2 pattes pour nous aider 😊





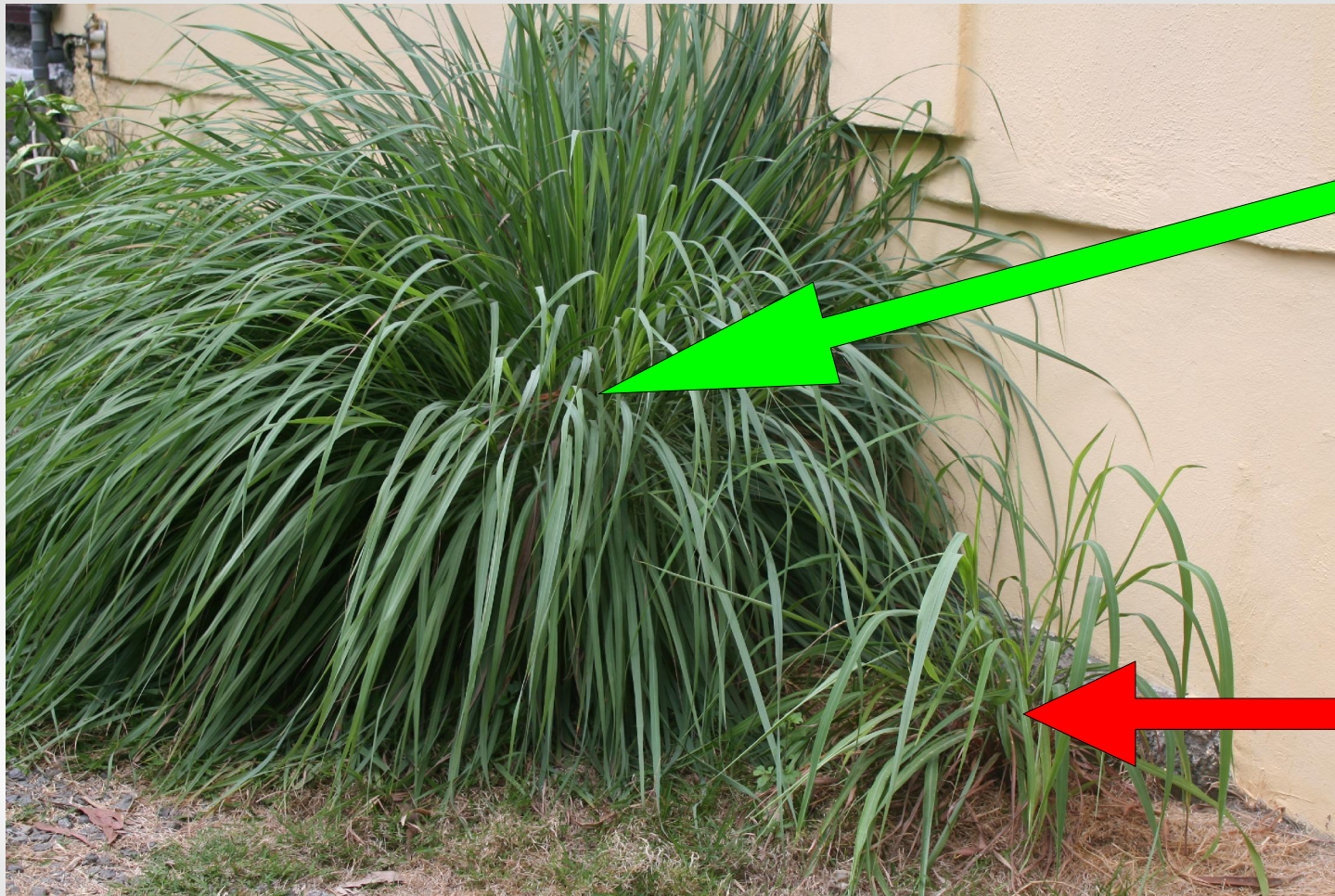
# Comment utiliser notre compost ? (1/2)

On va tamiser notre compost pour supprimer les branches et les gros morceaux...



# Comment utiliser notre compost ? (2/2)

On mélange le compost à la terre avant de replanter nos végétaux...



avec  
compost

sans  
compost



# LE COMPOSTEUR FÛT

## Pourquoi fabriquer un composteur dans un fût ?

- c'est plus pratique qu'une compostière de jardin ;
- cela évite que des animaux ne viennent disperser le compost.



# LE COMPOSTEUR FÛT – FABRICATION

- Dans un fût métallique de 200L, nous avons **découpé des ouïes** à la scie sauteuse.
- Ensuite, nous avons **riveté des grilles** sur ces ouïes.
- Enfin, nous avons recouvert l'intérieur du fût et les grilles de **peinture anti-rouille**.
- Coût total : 26,75 €uros.





vendredi 24 novembre 2006, n° 310



Pour coller à leur programme scolaire qui prévoit le **tri des déchets en sortie de cuisine**, les élèves de terminale Assistant Technique dans les Milieux familiaux et collectifs de M. Hardouin ont travaillé sur le compostage des déchets organiques, c'est à dire les déchets végétaux. Le but : **réduire le volume de déchets produits, qui diminue d'un tiers**. Un projet qui leur a permis de découvrir l'intérêt du compostage.

**Les élèves sont partis au lycée agricole de Coconi suivre un cours d'agriculture sur les bienfaits du compost dans l'enrichissement des sols** : il remplace les engrais chimiques. Autre aspect positif, le compostage réduit la masse de déchets et moins il y a de déchets, moins il y a de gîtes larvaires pour les moustiques. **Après chaque TP de cuisine, les élèves trient donc les déchets, les végétaux sont amenés dans le fût qu'ils ont fabriqué. Ils ajoutent des feuilles et éventuellement de l'eau, remuent les déchets et reposent le fût.** Le compost obtenu servira d'engrais pour les plantations du lycée. Deux autres fûts sont prévus, pour être utilisés par les élèves du lycée hôtelier. [...]

# LE COMPOSTEUR FÛT – UTILISATION

Après avoir placé les déchets dans le composteur, les élèves le remettent en position horizontale.



Les élèves roulent le fût pour bien **mélanger et aérer le compost**. Ensuite ils le replacent à **l'ombre** des bananiers.



# LE SECOND COMPOSTEUR – CONSTRUCTION

- Les élèves ont tracé la porte du composteur pour permettre sa découpe à la scie sauteuse ;
- 4 mètres de tuyau plastique ont été perforés à la perceuse ;
- les aérations du fût ont également été réalisées à la perceuse.
- coût total : 8,80 €uros.



# LA MAQUETTE

Le but de la maquette est de présenter **différents types de composteurs.** En cours d'Arts Appliqués ils ont planté le décors avec la **maquette d'un banga.**



Le banga est librement inspiré de celui qui se trouve à l'entrée du Lycée Agricole.



# Les élèves du CAP ATMFC



# REMERCIEMENTS

Les porteurs du projet (Mme Alosia RELACHON et M. Patrice HARDOUIN) tiennent à remercier tous les participants et intervenants :

- **M. RUMEAU**, Proviseur du LPO Kawéni ;
- **M. JOUBERT**, Proviseur du LPA Coconi ;
- **Mme TAHRI**, professeur d'Arts-Appiqués au LPO Kawéni ;
- **M. MOREL**, responsable TIC du LPA Coconi ;
- **Toute la classe de Terminale BEP Agricole** ;
- **Toute la classe Terminale CAP Assistant Technique en Milieu Familial et Collectif (ATMFC)** ;
- et, bien entendu, le comité d'organisation de la **Fête de la Science 2006**.