

# PROPOSITION DE CORRECTION<sup>1</sup>

**PARTIE 1: GÉRER SA SEXUALITÉ 6,5 POINTS.**

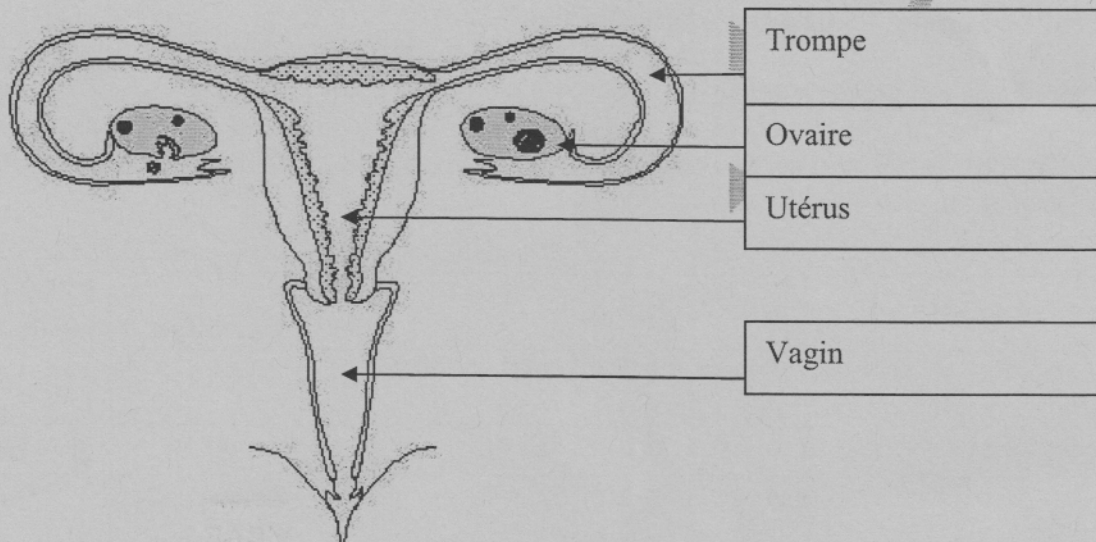
Lucie, 16ans, se pose beaucoup de questions depuis quelques semaines. Elle souffre de douleurs abdominales à certaines périodes du cycle menstruel. Elle va voir l'infirmière du lycée qui lui apporte des réponses.

Dans un premier temps, l'infirmière lui rappelle l'anatomie et le fonctionnement de l'appareil génital féminin à l'aide d'un schéma.

1.1. Compléter le schéma document 1 à l'aide des mots suivants :  
 ovaire / trompe / vagin / utérus

**2 pts 0,5pt X 4**

Document 1



## Appareil génital de la femme

Source : <http://www.intellego.fr/schemas-de-l-appareil-genital-feminin/37779> à 15h41 le 13/12/11

1.2 Indiquer dans le tableau ci-dessous la fonction de chaque organe :

**2 pts 0,5pt X 4**

Utérus	<i>Nidation et développement du fœtus</i>
Vagin	<i>lieu du rapport sexuel</i>
Trompes	<i>Conduit de l'ovule fécondé vers l'utérus</i>
Ovaires	<i>Maturation de l'ovule</i>

<sup>1</sup> \* : Un barème détaillé vous est proposé. Merci de ne pas changer le barème des grandes parties.

PILOTAGE NATIONAL	D.N.B. - P.S.E.	SESSION JUIN 2012	Repère : 12DNBPSEMEAG1
CORRIGÉ	Durée : 1h00	Coefficient : 1	Nombre total de pages : 5 N° de page/total: 1/5

Lucie souhaite avoir des informations sur la pilule. L'infirmière insiste sur la différence entre pilule contraceptive et pilule du lendemain et lui donne à lire le document suivant.

### La pilule du lendemain

Les pilules du lendemain, appelées aussi contraception d'urgence, contraception de rattrapage, ou contraception occasionnelle, permettent de prévenir une grossesse non désirée après un rapport sexuel non protégé. Elles doivent être prises le plus tôt possible après le rapport. Elles empêchent la nidation.

La nouvelle pilule du lendemain est plus efficace. Elle peut se prendre jusqu'à 5 jours après le rapport. Ces 5 jours couvrent la période de survie des spermatozoïdes dans les voies génitales féminines. Son efficacité diminue de 85% après 24 h à 58% après 48 h.

Elle est délivrée sans ordonnance en pharmacie mais aussi par l'infirmière scolaire, ou dans les centres de planification et d'éducation familiale.

D'après [www.piluledulendemain.com/](http://www.piluledulendemain.com/) et [www.inpes.sante.fr/](http://www.inpes.sante.fr/) à 16h le 13/12/11

1.3 Répondre par vrai ou faux aux affirmations ci-dessous pour chacun des deux types de pilules.

*2 pts 0,25 pt/ligne correcte entière*

	Pilule contraceptive	Pilule du lendemain
Elle modifie le fonctionnement de l'appareil génital féminin, empêchant toute nidation.	<b>vrai</b>	<b>vrai</b>
Elle doit être prise avant tout rapport.	<b>vrai</b>	<b>faux</b>
En cas de rapport non protégé, elle empêche la nidation	<del>faux</del> <b>vrai</b>	<b>vrai</b>
Elle ne peut être utilisée qu'à titre exceptionnel	<b>faux</b>	<b>vrai</b>
Elle est délivrée sur ordonnance médicale uniquement.	<b>vrai</b>	<b>faux</b>
Un oubli peut la rendre inefficace.	<b>vrai</b>	<b>faux</b>
Elle protège efficacement contre tout risque d'Infection Sexuellement Transmissible.	<b>faux</b>	<b>faux</b>
On doit y recourir le plus tôt possible après un rapport non protégé	<b>faux</b>	<b>vrai</b>

1- 4 Retrouver les limites de la pilule du lendemain.

0,5 pt

Son efficacité diminue après 24 heures de 85 % à 58 % après 48 heures.

PILOTAGE NATIONAL	D.N.B. - P.S.E.	SESSION JUIN 2012	Repère : 12DNBPSEMEAG1
CORRIGÉ	Durée : 1h00	Coefficient : 1	Nombre total de pages : 5
			N° de page/total: 2/5

**PARTIE 2 : MANGER**

**7 POINTS**

Comme de nombreux adolescents, Lucie prend rarement un petit-déjeuner et n'aime pas déjeuner à la cantine scolaire.  
 Elle préfère " changer d'air ".

Pour elle, rien n'est meilleur que le repas sur le pouce qu'elle achète au snack du coin et mange rapidement en compagnie de ses meilleurs copains.  
 Selon les jours, ils y achètent sandwiches "américain ", hamburgers, panini, barquettes de frites, soda à l'orange ou au cola, coupe de crème glacée.

Au bout de quelques mois de ce régime alimentaire, Lucie a des problèmes digestifs. Elle a pris du poids et manque de tonus, particulièrement en fin de matinée. Elle s'interroge sur son alimentation.

2.1. Citer deux raisons pour lesquelles Lucie préfère le snack à la cantine :

1pt 0,5 pt x2

- *Sortir du lycée ou*
- *Les aliments proposés au snack sont plus au goût de Lucie ou*
- *Rapidité du repas ou*
- *Etre entre copains à l'extérieur du lycée*

2.2. Enumérer deux conséquences liées à ce comportement :

1 pt 0,5 pt x2

- *Problèmes digestifs*
- *Prise de poids ou*
- *Manque de tonus*

2.3 Proposer une mesure qui permettrait à Lucie de mieux répartir ses apports nutritionnels dans la journée

0,75 pt

*petit déjeuner équilibré ou possibilité de consommer un fruit à la récréation*

2.4 Citer, dans le tableau ci-dessous, les groupes alimentaires que l'on retrouve dans le déjeuner de Lucie.

1,75 pt (0,25 pt x7)

Aliments	Groupes constitutifs
Hamburger	<i>VPO (0,25)</i> <i>Féculents et produits sucrés (0,25)</i> <i>Ou féculents (0,125) et produits sucrés (0,125)</i>
frites	<i>Féculents et produits sucrés (0,25)</i> <i>Ou féculents (0,25)</i> <i>Matières grasses (0,25)</i>
soda	<i>Boissons sucrées (0,25)</i>
Crème glacée	<i>Produits laitiers (0,25)</i> <i>Féculents et produits sucrés (0,25)</i> <i>Ou produits sucrés(0,25)</i>

2.5 Établir la critique de ce type de déjeuner en citant le groupe alimentaire absent et le groupe alimentaire peu représenté 1 pt

- groupe absent : *fruits et légumes* 0,5 pt
- groupe peu représenté : *produits laitiers* 0,5 pt

2.6 Constituer le menu du soir qui permettrait à Lucie de respecter l'équilibre nutritionnel de la journée en utilisant les propositions suivantes : 1,5 pt

(0,5 pour 3 plats/ 0,5 pour produit laitier/ 0,5 pour fruits et légumes)

*Pomme / spaghettis bolognaise / poisson et légumes grillés / soupe froide à base de tomates et concombre / couscous / fromage blanc / salade de crudités / éclair au chocolat / steak purée/ gruyère.*

*Exemple :*

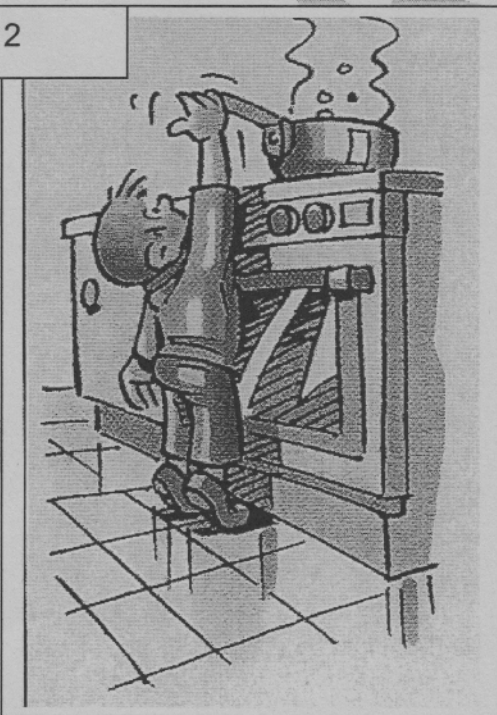
- Salade de crudités ou soupe froide
- Poisson et légumes grillés
- Fromage blanc

### **PARTIE 3 : PREVENIR LES RISQUES DE LA VIE COURANTE 6,5 POINTS**

Ce matin, à la demande de ses parents, Lucie garde son petit frère Axel, 5 ans, au domicile familial.  
Avant de partir, les parents recommandent à Lucie de bien surveiller Axel.

Lucie fait bouillir de l'eau mais va répondre au téléphone qui sonne dans la pièce voisine. Au retour elle voit Axel qui veut attraper la queue de la casserole.

document 2



3.1 Indiquer à quel risque est exposé Axel:

1 pt

- Risque de brûlure

3.2 Citer deux précautions que Lucie aurait dû prendre avant de s'éloigner.

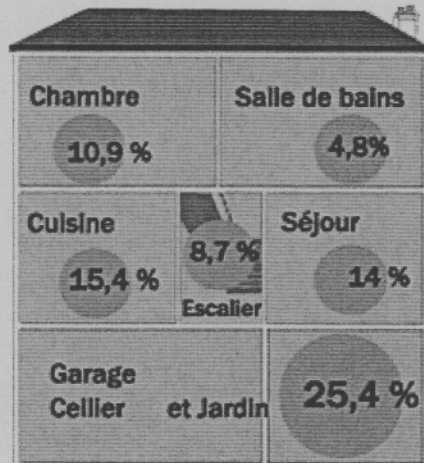
2 pts

- Eloigner la casserole du bord de la cuisinière ou
- Tourner le manche à l'intérieur ou
- Ne pas laisser Axel seul dans la cuisine

PSE 1° bac pro Catel-Sénéchal. Nathan technique Avril 2010

PILOTAGE NATIONAL	D.N.B. - P.S.E.	SESSION JUIN 2012	Repère : 12DNBPSEMEAG1
CORRIGÉ	Durée : 1h00	Coefficient : 1	Nombre total de pages : 5
			N° de page/total: 4/5

3-3 Repérer le lieu où se produit le plus grand nombre d'accident pour un enfant de cinq ans et entourer la réponse dans le document ci-dessous : **1 pt**



Extrait de : [www.accidents-domestiques.com/](http://www.accidents-domestiques.com/) à 16h54 le 13/12/11

- Garage, cellier et jardin : 25,4 %

3-4 Trouver un danger correspondant à un dommage :

**1 pt**  
(4 x 0,25pt)

Danger	Domage
bille	Etouffement
Escalier	Fracture
Couteau	Coupure
Prise électrique	Electrisation
Eau de Javel (produit ménager)	Intoxication

L'après-midi, Lucie emmène son petit frère au parc pour jouer au ballon. A un moment, Axel tape trop fort et envoie le ballon sur la vitre de la maison du voisin qui vole en éclats.

3.5 Indiquer le type d'assurance qui prend en charge ce dommage.

**0,5 pt**

- **La responsabilité civile.**

3.6 Citer le rôle de l'assurance :

**1 pt**

- **L'assurance a pour rôle d'indemniser les sinistres d'un accident.**

PILOTAGE NATIONAL	D.N.B. - P.S.E.	SESSION JUIN 2012	Repère : 12DNBPSEMEAG1
CORRIGÉ	Durée : 1h00	Coefficient : 1	Nombre total de pages : 5 N° de page/total: 5/5